



# MODE D'EMPLOI IPHONE

**SEVEN EYE** L'application Seven Eye pour iPhone et iPad est facile à utiliser et nécessite peu d'explications mais quelques indications et conseils sont fournis ci-dessous.

# IDENTIFIANT

Afin de vous connecter à l'application, utilisez le(s) même(s) nom(s) d'utilisateur(s) et mot(s) de passe que vous utilisez sur le site Seven Eye:

Username

Password

→Login

Sélectionnez "Se souvenir de l'utilisateur" afin que le nom d'utilisateur soit sauvegardé entre les connexions.

Sélectionnez "Connexion automatique" afin que le nom d'utilisateur et le mot de passe soit sauvegardés entre les connexions.

# CARTE DE LOCALISATION ET CARTE DE "SNAIL TRAIL"

Touchez un lieu repère sur la carte pour voir les données de localisation et (si applicable) les données Transcan:



<b>M6, Barton, Lancashire</b>		
20/06/2011 07:48:48		
Rear	4.3	20/06/2011 07:40:00
Front	4.4	20/06/2011 07:40:00

Les cartes peuvent être agrandies en double cliquant ou en utilisant le zoom. La visualisation de la carte peut être changée entre Standard, Satellite et Hybride en cliquant sur le bouton Afficher.

# TRAJETS ET ÉCRANS TACTILES

Utilisez les boutons  
Jour Précédent,  
Calendrier et Jour  
Suivant pour voir  
l'historique des données  
GPS, Transcan et  
CANbus.

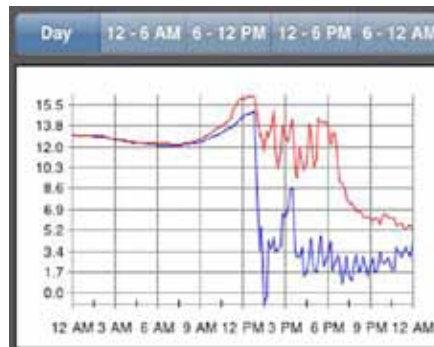
Previous Day

Calendar

Next Day

# DONNÉES DE TEMPÉRATURE SUR L'ÉCRAN TACTILE

Touchez dans la barre d'outils tableau une plage horaire pour zoomer dans le tableau pour cette intervalle de temps:



Appuyez sur n'importe quelle touche en dessous du graphique pour voir la température de la sonde et les données de capteur sous forme de tableau:

Front		
Timestamp	Reading	Alarm
10:20	4.1	
10:30	4.1	
10:40	4.1	

# DONNÉES DE TEMPÉATURE ET DONNÉES CANBUS SUR L'ÉCRAN TACTILE

Pour les véhicules avec  
des données à la fois  
Transcan et CANbus,  
utilisez l'icône à droite  
de la barre titre pour  
alterner entre les deux.

Back

ST 1025 - 20/06/2011



# SUPPORT VERSION IOS

Seven Eye pour supports  
iPhone et iPad versions  
iOS 4.x et supérieures.

# SUPPORT SEVEN EYE

Pour toute question concernant  
Seven Eye pour iPhone et iPad,  
veuillez contacter le Service  
Clientèle de Seven Telematics:  
T: +44 (0) 1903 837005  
E: [support@seventelematics.co.uk](mailto:support@seventelematics.co.uk)